

FICHES  
TECHNIQUES

MARAÎCHAGE  
BIO



FRAB AURA

Le réseau de  
l'agriculture  
biologique  
en Auvergne  
-Rhône-Alpes

## FICHES TECHNIQUES BIODIVERSITÉ

### SOMMAIRE

<u>MOSAÏQUE DES MILIEUX - Essentielle pour la biodiversité agricole</u> .....	2
<u>TAS DE PIERRES - Petits aménagements, grands changements</u> .....	3
<u>BATI AGRICOLE - Un habitat à partager</u> .....	4

Marc BERTHELEMOT  
Alexandre BARRIER-  
GUILLOT

18 mars 2026



FRAB AURA

Le réseau de  
l'agriculture  
biologique  
en Auvergne  
-Rhône-Alpes



## La mosaïque des milieux essentielle pour la biodiversité agricole

### CONTEXTE

Le maraîchage diversifié sur petites surfaces apporte déjà des **atouts majeurs à la diversification** des paysages agricoles et permet de créer des zones où **les éléments semi-naturels et agricoles sont complémentaires** pour la nidification, la nourriture et la reproduction de la faune.

### À RETENIR

Les **bénéfices pour la biodiversité et les services écosystémiques** de la mosaïque des milieux **se multiplient** au lieu de s'additionner.

### ÉTUDE CLÉ

Les travaux de l'INRAE et du CNRS montrent qu'**augmenter la complexité de la mosaïque** des cultures offre un **levier d'action considérable** (et largement sous-exploité) pour conserver et restaurer la biodiversité des paysages agricoles tout en maintenant les surfaces de production. **Réduire les grandes parcelles et les rendre plus étroites** permet d'augmenter les surfaces d'échanges entre les milieux et ainsi faciliter le mouvement des espèces.

### ALLER + LOIN

[La mosaïque agricole](#), Fiche du CEN L-R.

### DÉFINITION

La mosaïque des milieux désigne la diversité et l'agencement de différents types d'habitats naturels et agricoles au sein d'un paysage. Cette diversité spatiale favorise des interactions entre les écosystèmes, créant des synergies écologiques et renforçant leurs résiliences.

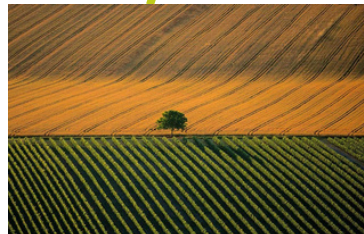
### INTÉRÊT AGRICOLE

- **Régulation naturelle des ravageurs**
- **Maintien de la fertilité des sols**
- **Préservation des ressources en eau**

### PAYSAGE : DU CARRELAGE À LA MOSAÏQUE

Ajout d'infrastructures  
agro-écologiques

Diversification ou  
répartition des cultures



Diminution de la taille  
des parcelles

Continuité des linéaires (haies,  
bandes enherbées, fossés)

### COMMENT FAIRE CHEZ MOI ?

- Essayer d'**avoir chaque type d'infrastructures agroécologiques** (1 haie, 1 mare, 1 tas de pierre, etc ...) plutôt que d'avoir plein de haies (c'est bien aussi) mais aucun autre type d'infrastructures agroécologiques
- Créer des corridors écologiques, essayer de **réduire au maximum la distance entre les différentes infrastructures agroécologiques**
- Créer de la **continuité avec les linéaires voisins** (et les convaincre de faire pareil !)
- Préserver les **éléments ponctuels du paysage** (arbre isolé, bosquet, zones humides, ripisylve (végétation au bords des cours d'eau))
- Maintenir des **milieux ouverts** (prairie, pelouse, plein champ, bandes fleuries), **semi-ouverts** (landes, friches, ronciers, agroforesterie) et **fermés** (forêt, bosquet) en toute période de l'année.
- Multiplier les **zones de transition entre 2 milieux**, ces zones appelés **écotone** sont reconnues pour être des réservoirs de biodiversité. Donc faucher la moitié d'une zone, ou juste un passage puis laisser en libre évolution et changer chaque année !

Avec le soutien financier de :



La Ceinture Verte



### CONTACT

marc.berthelemot@aurabio.org

[www.aurabio.org](http://www.aurabio.org)



Marc BERTHELEMOT  
Alexandre BARRIER-  
GUILLOT

31 mars 2026



## Les tas de pierres petits aménagements, grands changements !

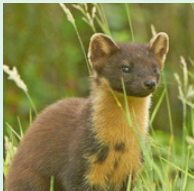
### HISTORIQUE

Ces tas de pierres ou muret en pierre sèches ont toujours fait partie des paysages agricoles grâce au travail des hommes qui enlève les pierres des parcelles pour les cultiver.

### LES AUXILIAIRES ASSOCIÉS



Hérisson : prédateur n°1  
des limaces et escargots



Martre : parfait contre la  
prolifération des rongeurs



Lézard vert : prédateur de  
punaises, mouches, larves  
et chenilles

### DÉFINITION

Les tas de pierres servent d'abris et de réserves de nourriture pour la faune. Les créer ou les laisser en place permet de favoriser la présence de nombreux auxiliaires des cultures, comme les reptiles, les mammifères ou encore les oiseaux.

### TAILLE ET FORME

Pour la forme cela peut varier mais préférer les **structures anguleuse** (ni ronde, ni carré). Pour la taille, de grandes structures sont préférables. Des volumes **d'au moins 2 m<sup>3</sup>** sont appropriés, 5 m<sup>3</sup> étant l'idéal. On peut aussi **varier les volumes** si plusieurs tas. Cependant, des tas nettement plus petits, de 0.5 – 1 m<sup>3</sup>, sont volontiers utilisés par le lézard agile par exemple.

### OÙ AMÉNAGER ?

On installera ces structures partout où un **ensoleillement de longue durée** peut être assuré. Les endroits protégés du vent sont à privilégier. Grouper si possible **plusieurs** petits et gros **tas de pierres distants de 20 – 30 m** au maximum les uns des autres.

### COMMENT FAIRE CHEZ MOI ?

**L'idéal** : **Décaisser** plus ou moins profond (minimum 20cm). . Assurer un bon drainage! Déposer au fond du trou une couche d'environ **10 cm d'épaisseur de sable et de gravier**, puis compléter avec les pierres jusqu'à la hauteur souhaité (inutile au delà d'1m50). Lors de l'empilement, veiller à aménager des **espaces vides horizontaux** entre les pierres. Évacuer les matériaux extraits, ou les déposer côté nord du tas; ici, on peut planter des buissons épineux (rosiers, épine noire) qui protégeront du vent et des prédateurs. Le long de l'ouvrage, **conserver si possible une bande herbeuse peu entretenu** et parsemé de pierres, de façon à favoriser les surfaces de transitions entre végétation et cailloux.

**Le plus simple** : Entreposer ou **empiler les pierres à même le sol**, par exemple lorsque vous avez un **sol sableux qui draine bien**. La taille et la forme peuvent fortement varier. Laisser si possible des **bords irréguliers**. Maintenir dans tous les cas un ourlet herbeux bien marqué, d'au moins 50 cm de large tout autour de la structure.



### ALLER + LOIN

[Notice pratique petites structures Murgiers](#), Fiche du karch

Avec le soutien financier de :



### CONTACT

✉ marc.berthelemot@aurabio.org

[www.aurabio.org](http://www.aurabio.org)



Marc BERTHELEMOT  
Alexandre BARRIER-  
GUILLOT

7 avril 2026



## Le bâti agricole un habitat à partager

### HISTORIQUE

Le bâti agricole a toujours été un **refuge pour la faune**. Beaucoup se sont adaptées aux bâtis humains et certaines en sont aujourd'hui quasi **dépendantes** (hirondelles et martinets par exemple).

### LES AUXILIAIRES ASSOCIÉS



#### Effraie des clochers :

4000 proies/an surtout des rongeurs



#### Pipistrelle :

jusqu'à 600 moustiques/nuit



**Hirondelle rustique** : jusqu'à  
12 000 insectes sur le mois de  
juin

### LES ENJEUX

- **Accès aux combles**, greniers et bâtiments agricoles
- Préservation de cavités et d'anfractuosités
- **Conservation de vieux murs**, murets et du petit patrimoine bâti
- **Aménagement de cavités** lors de la rénovation ou la construction de bâtiments
- Suppression des pièges écologiques (poteaux creux, bords lisses)

### LES NICHOURS

Il existe une grande variété de nichours qui conviennent à différentes espèces (oiseaux, chauves-souris). Il est intéressant d'en installer de plusieurs types en vérifiant les **conditions idéales** pour l'installation (**orientation, ensoleillement, dérangement, taille de l'entrée, hauteur, ...**)

### COMMENT FAIRE CHEZ MOI ?

- Conserver les **cavités existantes** : les trous, les fissures stables ou les joints non bouchés fournissent des emplacements très appréciés par la faune, et notamment pour les espèces cavernicoles.
- Conserver un accès aux bâtiments agricoles et de stockage (**une lucarne en hauteur de 15x15 cm suffit** aux hirondelles et chauves-souris).
- **Créer des cavités visibles** : des gîtes de toutes formes et de toutes tailles peuvent être conçus pour accueillir la faune chez soi. Installés à plus d'un mètre du sol, ils seront à l'abri des prédateurs terrestres. Ils peuvent être conçus dans les murs des bâtiments avec des pierres, des tuiles, des briques, des cylindres en poterie... à condition qu'ils soient **hors de portée des prédateurs et des chats**.
- Créer des cavités invisibles : lors de la construction ou la rénovation d'un bâtiment, il est possible d'**intégrer des cavités quasi invisibles à l'aide de gabarits ou de briques nichours** (cf. photo).
- Aménager des **accès** pour les chauves-souris sur **les portes de caves**.



### ET LES SERRES DANS TOUT ÇA ?

Les serres maraîchères constituent un bâti agricole spécifique qui peut offrir le gîte et le couvert à certains insectes auxiliaires. Cependant elles constituent un **piège écologique** pour beaucoup d'insectes volants qui vont chercher à aller vers le haut et la lumière. Les serres avec des ouvertures demi-lunes vers le haut sont idéales pour pallier à ce problème. Il suffit d'**ouvrir un côté**, le plus ensoleillé, **pour créer une sortie**.

### ALLER + LOIN

[Fiche LPO](#), Programme  
des terres et des ailes

Avec le soutien financier de :



### CONTACT

✉ marc.berthelemot@aurabio.org

[www.aurabio.org](http://www.aurabio.org)