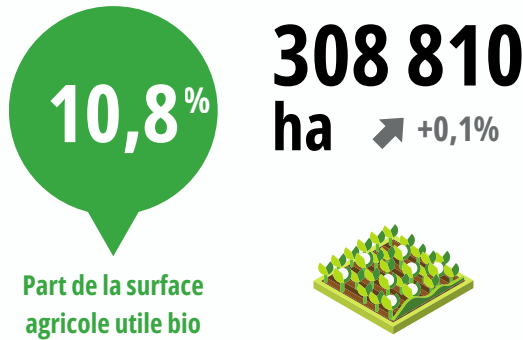
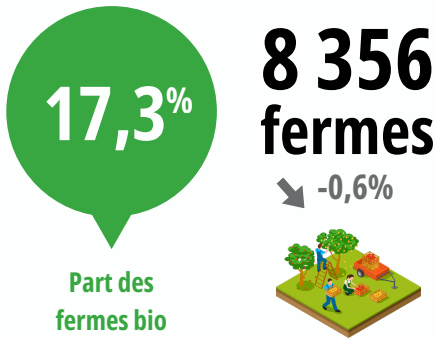
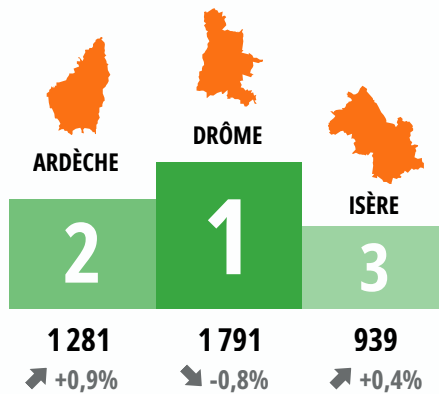
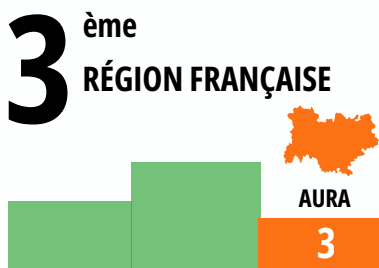


2025 | LES CHIFFRES DE LA BIO EN AUVERGNE-RHÔNE-ALPES

PRODUCTION AGRICOLE



LE NOMBRE D'HECTARES EN PREMIÈRE ANNÉE DE CONVERSION EST EN LÉGÈRE CROISSANCE



PODIUM DES DÉPARTEMENTS EN NOMBRE DE FERMES

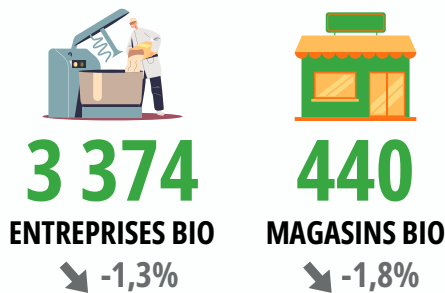
2,8% DES FERMES

SOIT 239, ONT ARRÊTÉ LA CERTIFICATION AU LABEL AB



🏆 EN NOMBRE DE FERMES BIO
🏆 EN SURFACE AGRICOLE BIO

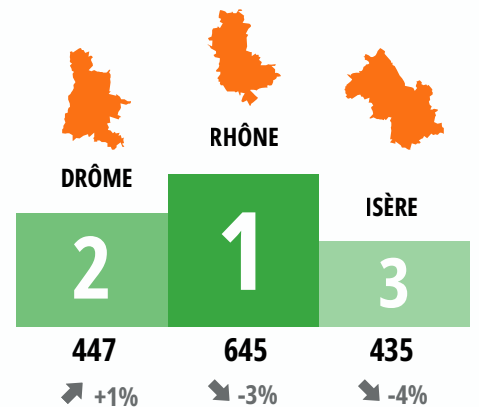
TRANSFORMATION ET DISTRIBUTION



1^{ère} RÉGION EN NOMBRE DE TRANSFORMATEURS ET DISTRIBUTEURS BIO

2^{ème} RÉGION EN NOMBRE DE MAGASINS BIO

UNE BAISSÉ MOINS FORTE QU'AU NIVEAU NATIONAL



PODIUM DES DÉPARTEMENTS EN NOMBRE DE TRANSFORMATEURS ET DISTRIBUTEURS

788 TRANSFORMATEURS BIO ↘ -1,6%

474 ARTISANS COMMERÇANTS BIO ↘ -3,5%

666 GROSSISTES BIO ↘ -1%

26 RESTAURATEURS ET TRAITEURS BIO ↘ -19%



73% DES ENTREPRISES BIO RÉGIONALES ONT EU UNE HAUSSE DU CHIFFRE D'AFFAIRES (-2 PTS), **29%** UNE STABILISATION (+ 23 PTS) ET **7%** UNE BAISSÉ (-12 PTS)

Source : Enquête Cluster bio Auvergne-Rhône-Alpes - mars 2026

Source Agence bio 2026

↘ ↗
= évolution
2025 vs 2024



Avec le soutien financier de

